

Date de la demande :

Contact :

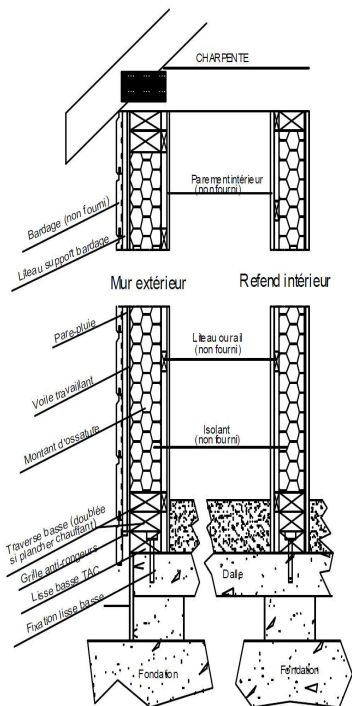
Tel :

Client Final :

Réf Chantier :

Lieu de construction :

CONSTITUTION DES MURS EXTERIEURS ET DES MURS DE REFENDS INTERIEURS



BOIS D'OSSATURE :

Entraxe 60

Entraxe 40

Murs extérieurs sapin 45*120 traités CII

Murs extérieurs sapin 45*145 traités CII

Refends intérieurs sapin 45*95 traités CII

Autre (section, essence) :

VOILE TRAVAILLANT :

OSB 12 mm

Autre (sur demande) :

FILM PARE PLUIE :

Delta vent S

Autre (sur demande) :

TASSEaux SUPPORT BARDAGE :

Type de bardage (non fourni) :

Entraxe maxi des supports :

Tasseaux sapin 75*25 traités CII

Autre (sur demande) :

Sens de la pose du bardage :

horizontal

vertical

Le type et l'épaisseur du bardage influent sur l'entraxe des montants

PLAFOND :

1 BA13

1 BA15

Briques

Lambris bois 9 mm

Autre :

à

kg/m²

DETAILS CONSTRUCTIFS POUR LE DEVIS

Réservations pour coffre volet roulant à prévoir : oui non

Si oui, préciser les ouvertures concernées et les dimensions extérieures du coffre :

Plancher chauffant : oui non

Si oui, épaisseur de la dalle finie (isolant + chape + carrelage ou parquet)

Désigner les zones en charpente traditionnelle et en fermettes. Joindre la fiche de renseignements associée

Préciser sur le plan les cloisons ou murs de refend intérieurs à prévoir en ossature bois.

Attention : En fonction des dimensions de la construction, la réglementation pourra imposer que certaines cloisons intérieures soient transformées en murs de refend bois.

NOTRE PRESTATION

Ossature standard en sapin traité classe II. Possible en essence spéciale sur demande.

Montants doublés ou triplés si nécessaire. Les linteaux seront calculés en fonction des charges à reprendre.

Les précadres recevant les menuiseries ne sont pas prévus.

Les murs sont fournis avec une sangle perdue en partie haute pour le levage.

Les murs sont regroupés sur un chevalet bois.

Déchargement à l'élevateur ou grue sur chantier à votre charge.

Remarques : (Menuiseries : Fournir détail coté des liaisons haute, basse et latérale et/ou fournisseur des menuiseries)